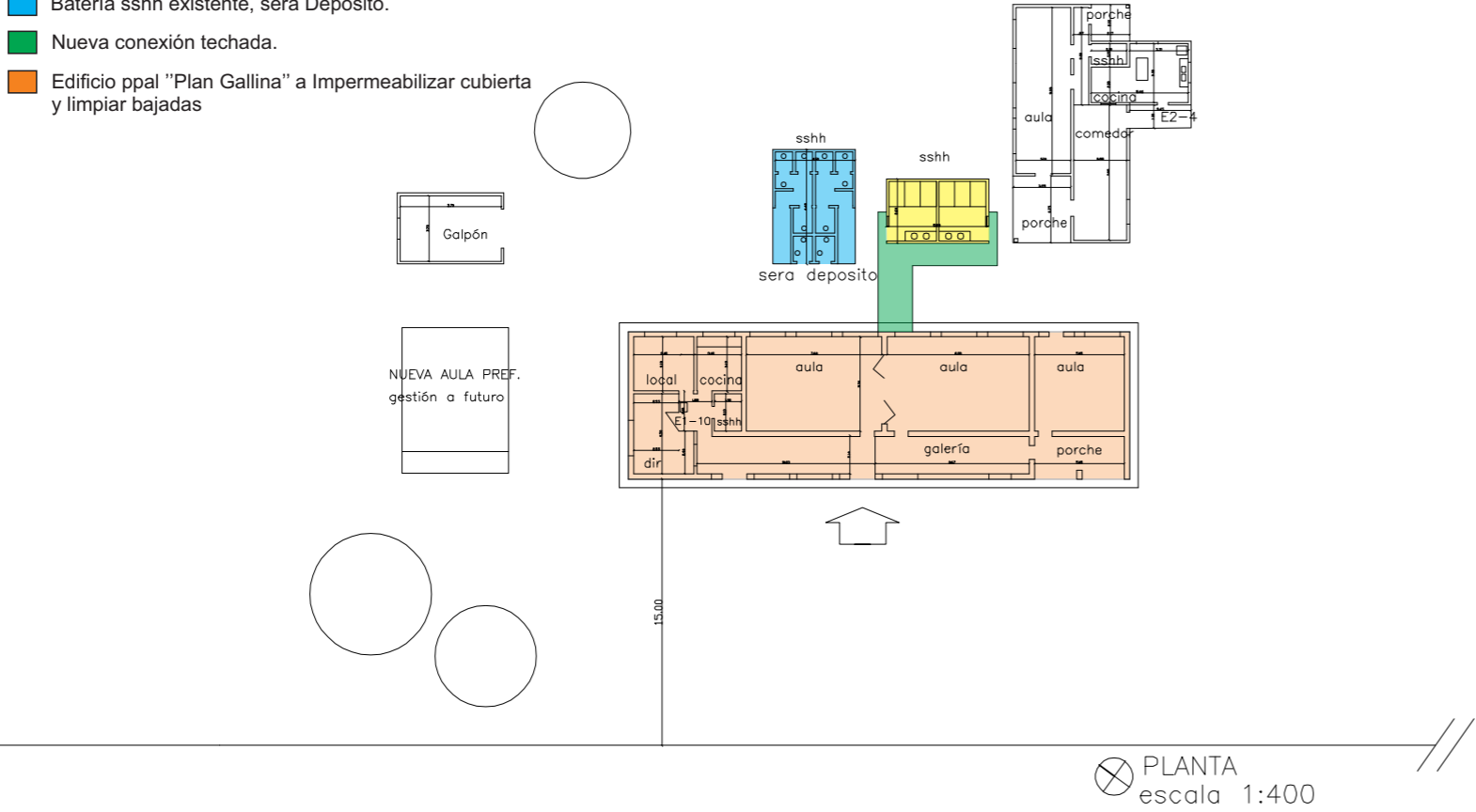


Referencias

- Donación sshh.
- Batería sshh existente, será Depósito.
- Nueva conexión techada.
- Edificio ppal "Plan Gallina" a Impermeabilizar cubierta y limpiar bajadas



COMISIÓN DESCENTRALIZADA DE TyTres
OBRA C.N.D

Tipo de OBRA: Acond depósito + cercado predio + reparaciones cubierta

LOCAL: Escuela Num 61, localidad de Rincón, Dpto de TyTres.

DESCRIPCIÓN DE LOS GRÁFICOS:
P.Ubicación Esc 1-2000 - Planta Esc 1-400

Arq. Cecilia Xavier - RESIDENTE ANEP - TyTres